

DAS IST DEINE CHANCE MIT TAFLO ZUM ERFOLG



*Taflo wo Gastronomie auf Magie trifft -
ein Geschmackserlebnis wie kein anderes.*



TANJA UND FLORIAN

Als Gastronomieunternehmen hast du mit Tanja und Florian, Gründern von Taflo, verlässliche Partner. Wir bieten mit unserem innovativen Konzept einen hohen kulinarischen Stellenwert für unsere begeisterten Gäste und Franchise-Partner*innen. Der Erfolg gibt uns Recht. Wachse mit uns und tauchen wir gemeinsam in die TAFLO-WELT ein, um unsere Gäste mehr als nur zu verzaubern und zu faszinieren.



ERFOLGREICHE EXISTENZGRÜNDUNG

Seit der Gründung von Taflo feilen Tanja und Florian, Erfinder von Taflo, ständig mit Liebe und Begeisterung an der Verfeinerung und Optimierung des Konzepts.

Das macht sich vor allem durch viele zufriedene Gäste und Rezensionen auf den wichtigsten digitalen Plattformen bemerkbar und bietet dadurch eine perfekte Grundlage, um selbst als Unternehmer*in und Franchise-Partner*in mit Taflo durchzustarten.

Du hast nur eine begrenzte Fläche zur Verfügung? Kein Problem, denn hierfür präsentieren wir dir unsere Taflo Boutique – die ideale Lösung, um das Beste aus deinem verfügbaren Raum herauszuholen.

Um ein Taflo oder eine Taflo Boutique zu betreiben, ist keine spezielle Erfahrung in der Gastronomie nötig. Wir schulen und begleiten unsere Franchise-Partner*innen umfassend.

DEINE VORTEILE UNSERES FRANCHISE- ANGEBOTS



- Erprobtes, bewährtes und erfolgreiches Konzept
- Langjährige Gastronomie-Erfahrung
- Günstige Einkaufspreise
- Erstklassige Beratung im laufenden Betrieb
- Laufende Beratung und Betreuung
- TAFLO APP
- Lokalbezogenes und überregionales Marketing

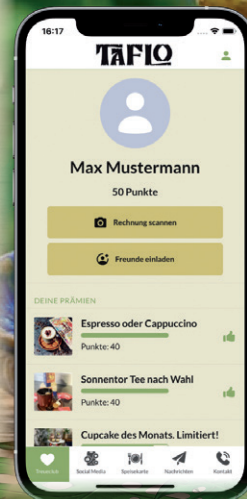
Wenn dir deine Gäste und die faszinierende TAFLO-WELT mehr als nur am Herzen liegt, du kaufmännische Kenntnisse mitbringst und mit Überzeugungskraft und Durchsetzungsvermögen Mitarbeiter*innen führen willst, dann zögere nicht und melde dich bei uns.

**Wir freuen uns von dir zu hören oder zu lesen
Mit taflonischen und köstlichen Grüßen**

TAFLO | Herzog-Ernst-Gasse 14 | 8600 Bruck an der Mur

KONTAKT: Herr Bernhard Kloucek
+43 664 132 24 32 | franchise@taflo.at

DIE NEUE TAFLO APP IST DA!



QR-Code scannen
Downloaden
Punkte sammeln
Profitieren



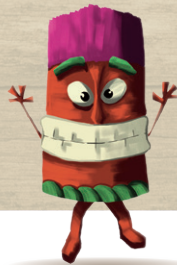
Laden im
App Store

GET IT ON
Google Play

FAKTEN TAFLO

ANFORDERUNGEN

- ▶ Fläche 100 m² bis 250 m²
- ▶ Taflo Eintrittsgebühr EUR 30.000
- ▶ 6% Taflo Franchise Fee
- ▶ 1% Taflo Marketing Gebühr
- ▶ 30% Eigenkapital
- ▶ Nebenräume für Lagermöglichkeit je nach Verkaufsgröße
- ▶ Barrierefreiheit
- ▶ Raumhöhe mind. 2,80 m
- ▶ Möglichkeit für Auslagen, d.h. große, transparente Glasflächen
- ▶ Zufahrtsmöglichkeit für Liefer-LKW's bzw. Ladezone
- ▶ Investitionskosten: ab EUR 310.000



TECHNISCHE ANFORDERUNGEN

Taflo Stand August 2023 – berechnet für 100 m²
Nachfolgende Werte gelten für eingeschossige Lokale!

- AUFTEILUNG:** Küche: 25 m², Gastraum: 75 m²
- LÜFTUNG:** Küche: ca. 70 m³/h (Zu- und Abluft, Zuluft geheizt)
- GASTRÄUME:** 210 m³/h/Person – Annahme 35 Personen ergibt dies einen Wert von: 280 m³/h
Personal: gleichzeitig anwesend 50 m³/h – Annahme 10 Personen = 500 m³/h
Nebenräume ca. 750 m³/h
Gesamt: 15.000 m³/h
- STROM:** Gesamtanschlusswert ca. 35 KW unter Berücksichtigung eines Gleichzeitigkeitsfaktors von 0,55
- WASSER:** keine besonderen Anforderungen
- GAS:** unter der Annahme, dass die Heizung mit Fernwärmeanschluss erfolgt, wird kein Gasanschluss benötigt
- HEIZUNG:** Annahme Fernwärmeanschluss
- ABWASSER/KANAL:** Fettabscheider NG 10 im Keller frei aufgestellt – Absaugrohrleitung



FAKTEN TAFLO BOUTIQUE

ANFORDERUNGEN

- ▶ Fläche 30 m² bis 80 m²
- ▶ Taflo Eintrittsgebühr EUR 30.000
- ▶ 6% Taflo Franchise Fee
- ▶ 1% Taflo Marketing Gebühr
- ▶ 30% Eigenkapital
- ▶ Nebenräume für Lagermöglichkeit je nach Verkaufsgröße
- ▶ Barrierefreiheit
- ▶ Raumhöhe mind. 2,80 m
- ▶ Möglichkeit für Auslagen, d.h. große, transparente Glasflächen
- ▶ Zufahrtsmöglichkeit für Liefer-LKW's bzw. Ladezone
- ▶ Investitionskosten: ab EUR 115.000

TECHNISCHE ANFORDERUNGEN

Taflo Stand August 2023 – berechnet für 80 m²
Nachfolgende Werte gelten für eingeschossige Lokale!

- AUFTEILUNG:** Küche 10 m², Gastraum 70 m²
- LÜFTUNG:** Küche: ca. 28 m³/h (Zu- und Abluft, Zuluft geheizt)
- GASTRÄUME:** 196 m³/h/Person – Annahme 35 Personen ergibt dies einen Wert von: 224 m³/h
Personal: gleichzeitig anwesend 50 m³/h – Annahme 10 Personen = 500 m³/h
Nebenräume ca. 750 m³/h
Gesamt: 15.000 m³/h
- STROM:** Gesamtanschlusswert ca. 15 KW unter Berücksichtigung eines Gleichzeitigkeitsfaktors von 0,55
- WASSER:** keine besonderen Anforderungen
- GAS:** unter der Annahme, dass die Heizung mit Fernwärmeanschluss erfolgt, wird kein Gasanschluss benötigt
- HEIZUNG:** Annahme Fernwärmeanschluss
- ABWASSER/KANAL:** Absaugrohrleitung

